

Ableseanleitung Haushaltszähler

ZMF 120



Zählernummer

Im Anzeigefeld werden auf Knopfdruck (grüner Knopf) folgende Werte angezeigt:
(Bitte in Formular übertragen)

- 1.8.1 Verbrauchte Energie (Hochtarif)
- 1.8.2 Verbrauchte Energie (Niedertarif)

Zusätzlich für PV-Anlagen

- 2.8.1 Rückspeisung (Hochtarif)
- 2.8.2 Rückspeisung (Niedertarif)



- momentan wird Energie bezogen
- ← momentan wird Energie zurückgespiessen

Tarifzeiten

Montag bis Freitag	Hochtarif	07.00 – 21.00 Uhr
	Niedertarif	21.00 – 07.00 Uhr
Samstag und Sonntag	Niedertarif	ganzer Tag

Ableseanleitung Haushaltszähler

ZMD 120



Zählernummer



Die Energiestände können ohne Tastenberührung abgelesen werden.
(Bitte in Formular übertragen)

Hoch- und Niedertarifanzeige wechseln im 15/30 Sekunden Rhythmus.



Tarif 1 (Hochtarif)



Tarif 2 (Niedertarif)

Tarifzeiten

Montag bis Freitag

Hochtarif

07.00 – 21.00 Uhr

Niedertarif

21.00 – 07.00 Uhr

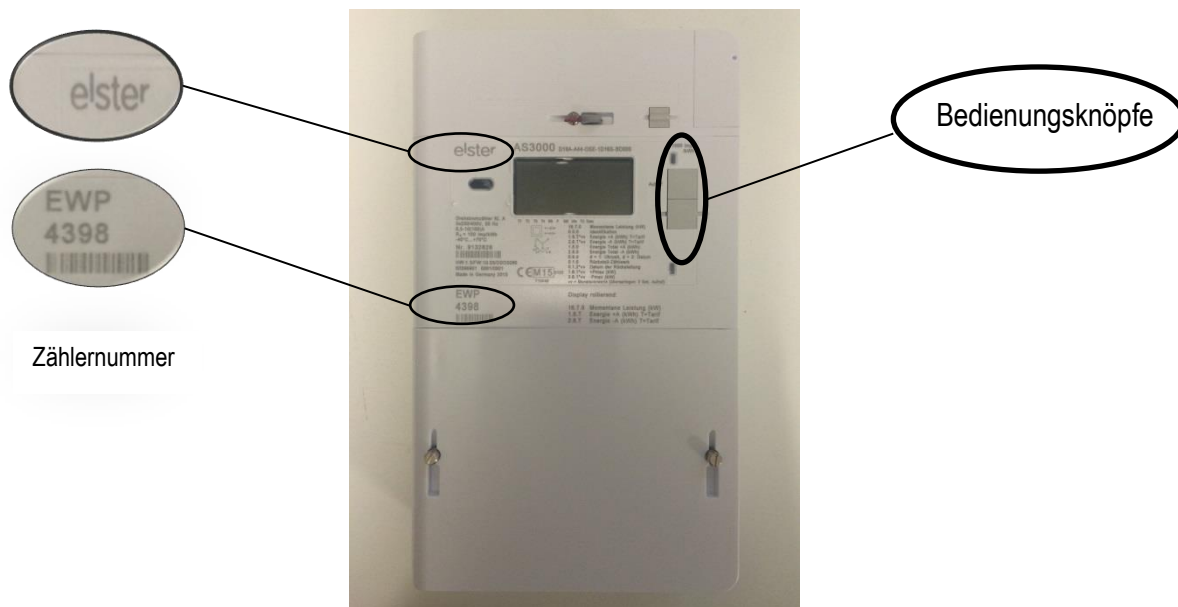
Samstag und Sonntag

Niedertarif

ganzer Tag

Ableseanleitung Elsterzähler

Elster



Im Anzeigefeld werden auf Knopfdruck (graue Knöpfe) folgende Werte Angezeigt:
(Bitte in Formular übertragen)

- 1.8.1 Verbrauchte Energie (Hochtarif)
- 1.8.2 Verbrauchte Energie (Niedertarif)

Zusätzlich für PV-Anlagen

- 2.8.1 Rückspeisung (Hochtarif)
- 2.8.2 Rückspeisung (Niedertarif)

Tarifzeiten

Montag bis Freitag	Hochtarif	07.00 – 21.00 Uhr
	Niedertarif	21.00 – 07.00 Uhr
Samstag und Sonntag	Niedertarif	ganzer Tag